

PME2021 如何更换数据库文件的路径

问题描述:

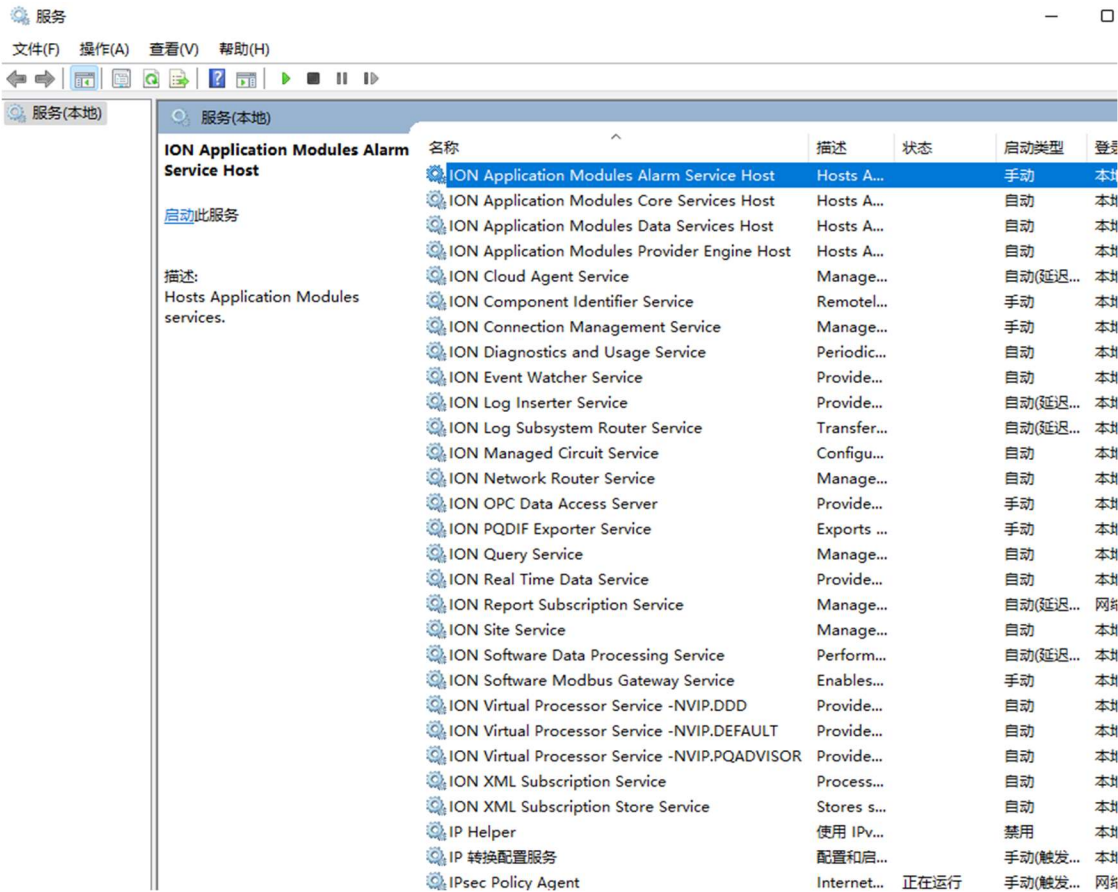
如何将 C 盘中的数据库文件转移到 D 盘中以防止 C 盘空间不足?

适用版本: PME9. 0/PME2020/PME2021

解决方案:

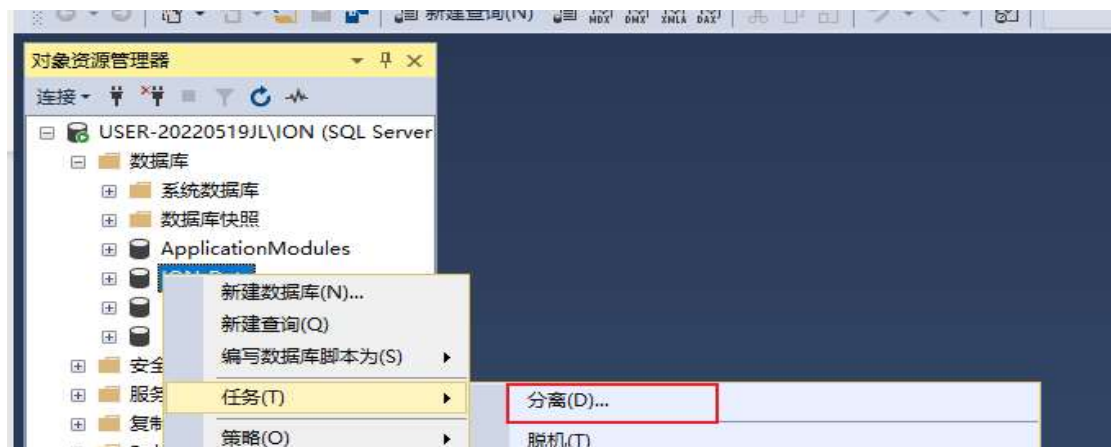
注意: 数据库迁移操作有造成数据库文件丢失的风险请提前备份数据库!

- 1. 安装数据库管理工具 Microsoft SQL Server Management Studio.
- 2. 打开“服务”并将所有正在运行的 ION 服务手动停止, 见图一。

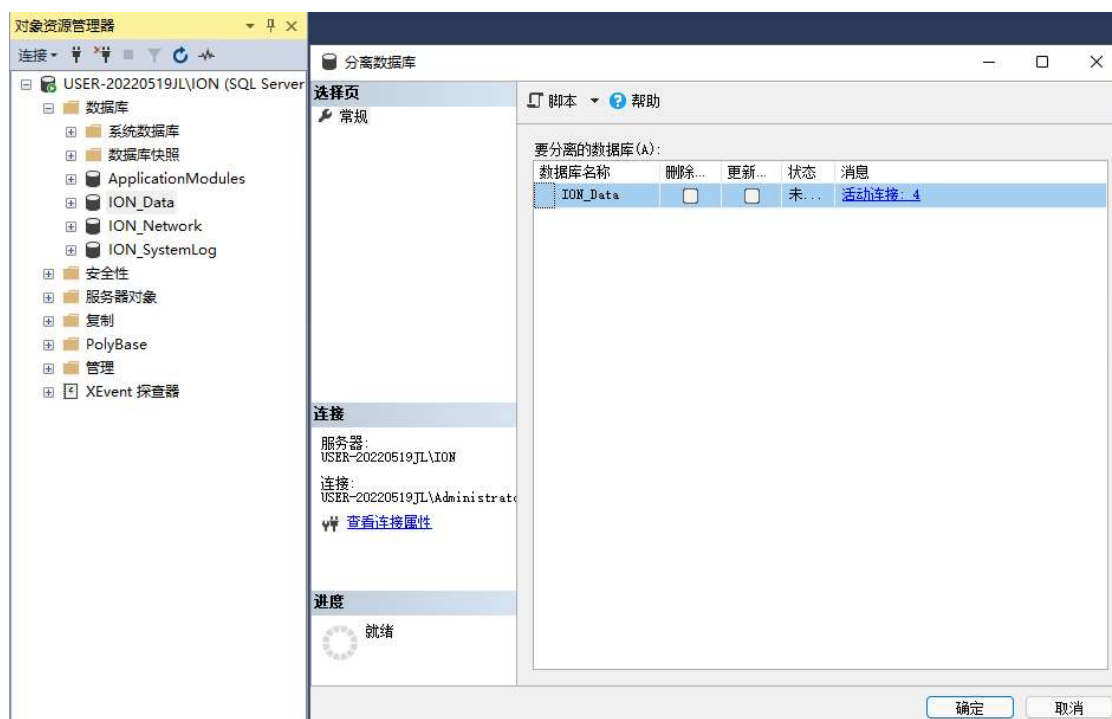


图一、所有 ION 服务均已手动停止

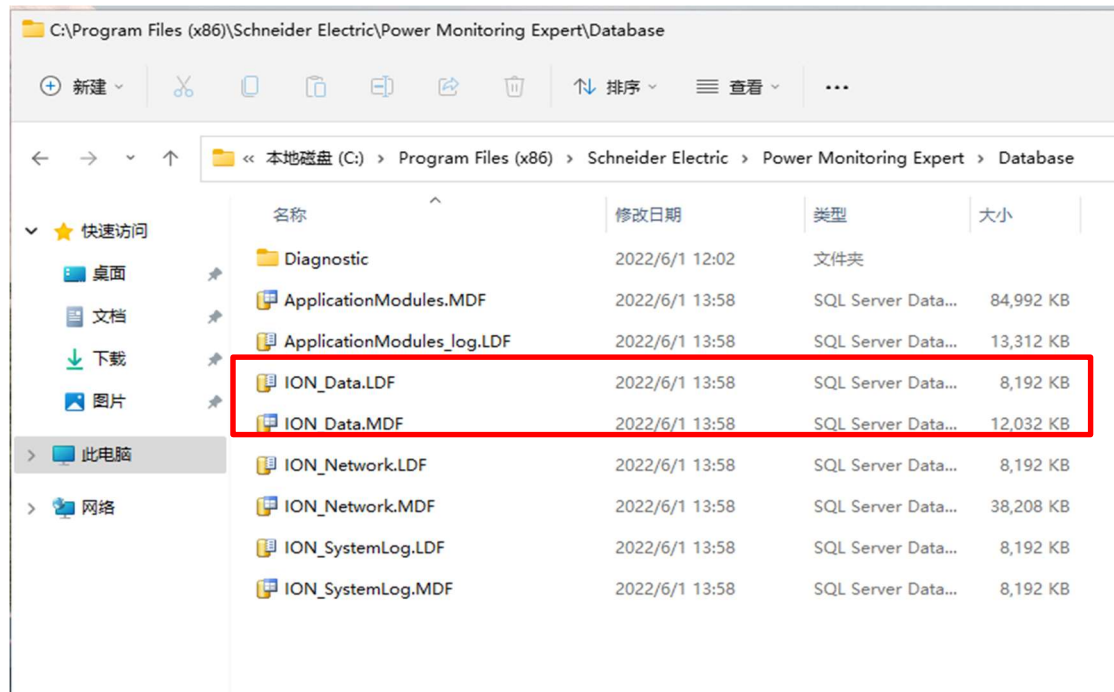
3. 打开数据库管理工具导航到“数据库”——“ION_Data”，右键点击选择“任务”“分离”如下图：



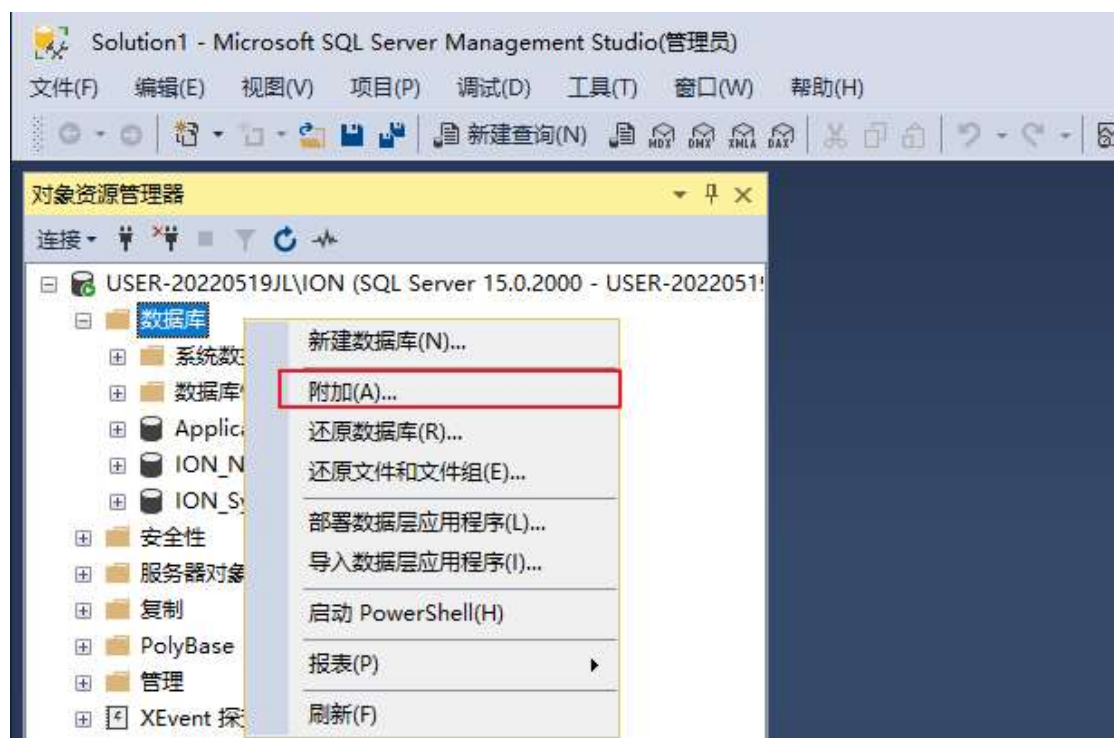
点击“分离”后显示如下页面，点击“确定”即可完成分离，分离后下图中 ION_Data 就会消失。（注意：如果分离报错参考附录处理）

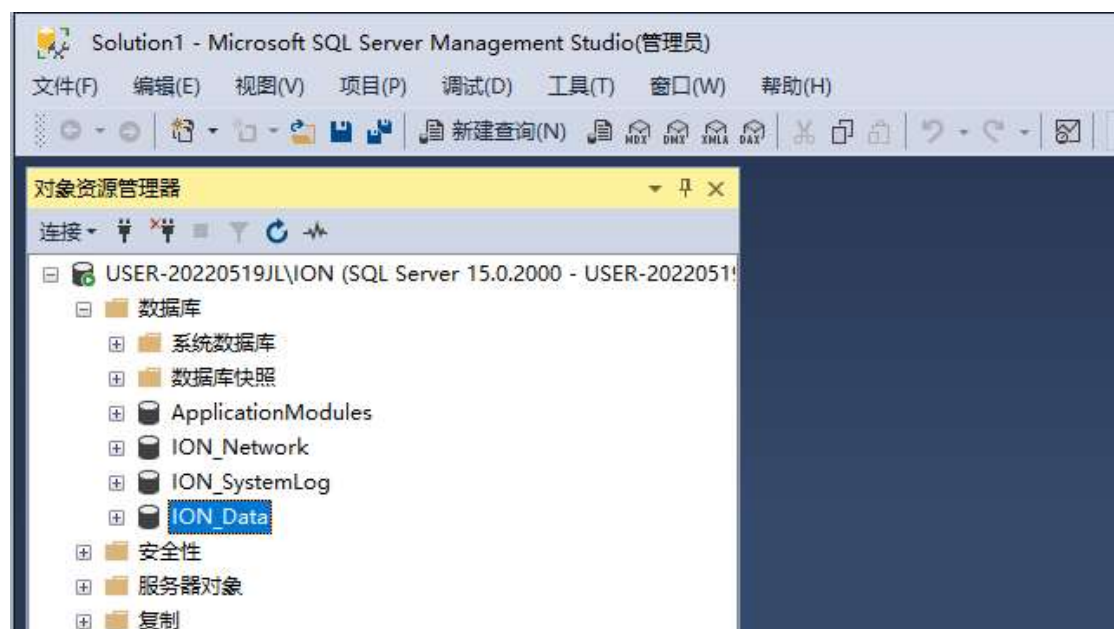
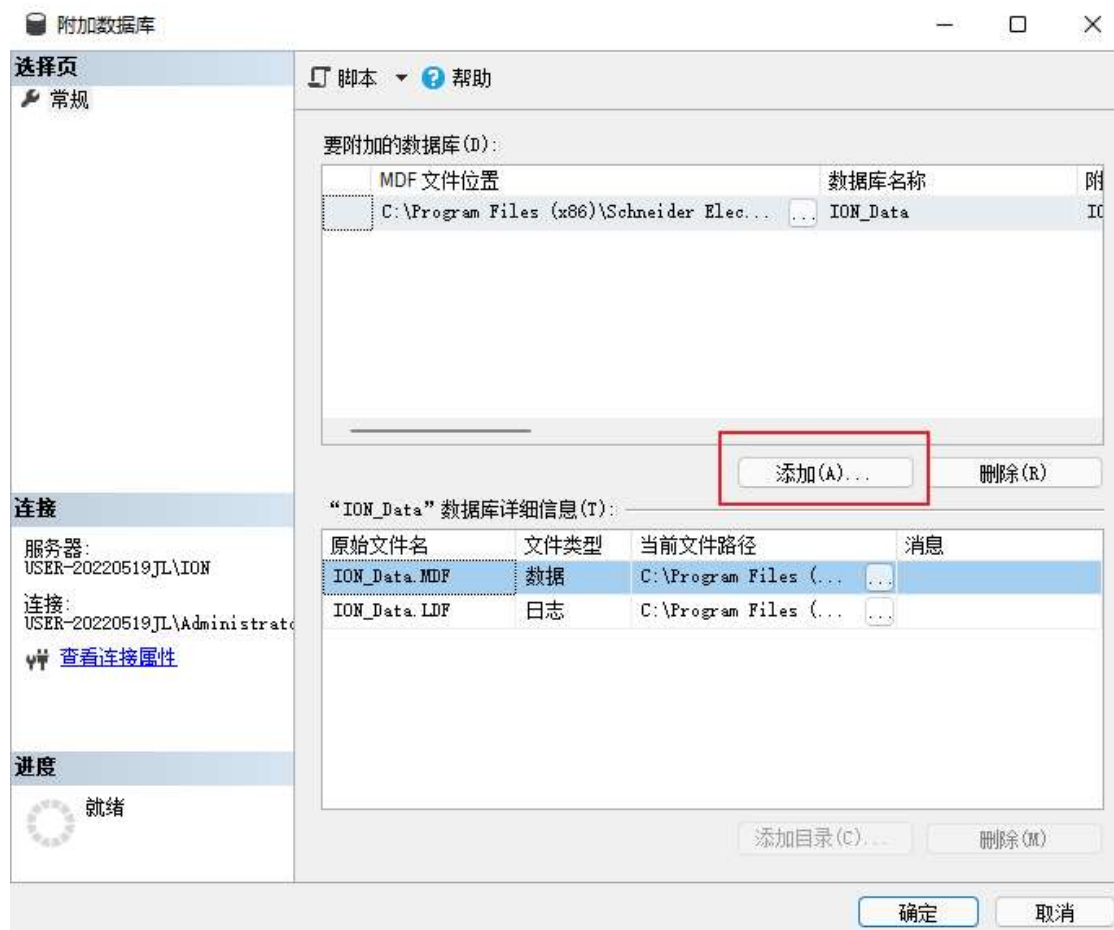


4. 找到数据库的存储路径，并将下图所示的两个数据库文件剪切到 C 盘以外的盘符中（比如 D 盘）



5. 回到数据库管理工具，左键点击“数据库”，选择“附加”会弹出一个对话框点击“添加”找到数据库文件的路径并选择 ION_Data，点击“确定”即可完成数据库的附加。



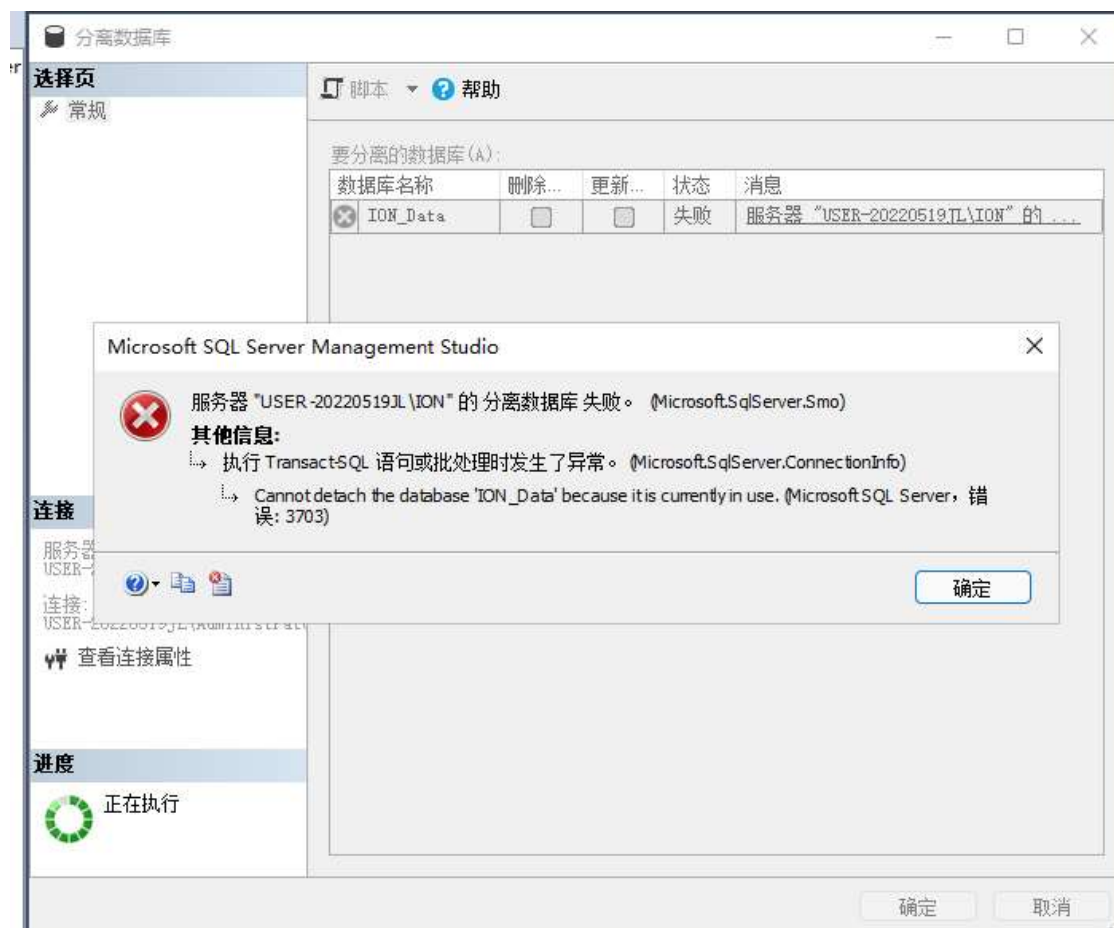


6. 再回到服务中将启动类型为“自动”的 ION 服务全部手动启动起来，即完成数据库迁移工作。

历史数据储存在 ION_Data 数据库下，其余数据库占用空间不多，可根据实际情况考虑是否将其余 ION_Network, ION_SystemLog, ApplicationModules 数据库转移。此处只演示操作 ION_Data 数据库。

附录：

在分离数据库的过程中报“分离数据库失败”处理方法。



可以新建一个查询，执行下面的语句：

```
ALTER DATABASE ION_Data SET OFFLINE WITH ROLLBACK IMMEDIATE
```

执行如下语句后再执行分离操作。